

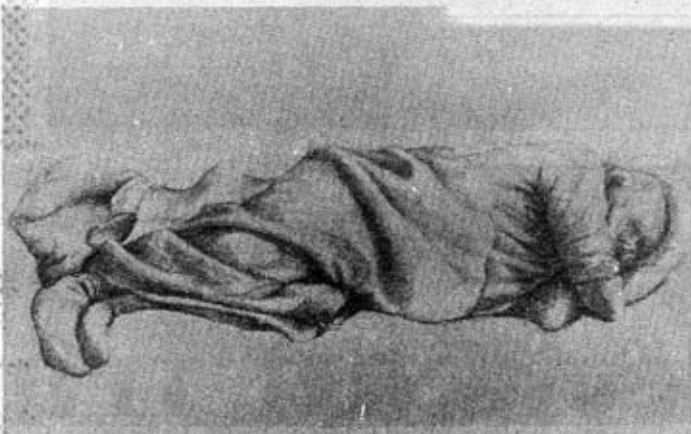
# Bernt Jonasson på Galleri Lucifer: Naturen och människan som symboliska realiteter

På Galleri Lucifer i Sköve pågår nu en utställning med teckning och grafik av Bernt Jonasson. Han tillhör de nya realisterna, och i likhet med de flesta av dem avslöjar han mitt i sitt mycket påtagliga och lätt tillgängliga grundspråk en inställning till naturen och vår vardagsverklighet, som är djupt problematisk. Någonstans i hans bilder finns alltid aningen om förborgade skeenden och sanningar, som skulle revolutionera vår tankevärld, om de kunde göras till säkra och allmänt omfattad kunskap.

Bernt Jonasson visar en strävan att sinnliggöra abstrakta begrepp, så att de tar en konkret form i realismens illusionsnummer. Möjligen ser han naturen med dess underfundiga organiska funktioner som en ömtålig och lätt förstörbar symbolvärld, vars betydelse bara kan fattas intuitivt och aldrig kan bli föremål för resonemang. Och där står vi alltså i en alltmer oroad ovetenhet om innehållet i ett ansvar, som livsmedvetenhet påbördar oss. Och vi är tämligen kommunikationslösa om inte subjekt ställer sig i symbolförhållande till objekt.

Men det konstaterandet blir Bernt Jonassons bilder meditativa, antingen de har en lätt romantisk karaktär, som ofta är fallet i litografierna, eller förmedlas med surrealistiska övertoner genom den atmosfäriska klarhet han ger t.ex. sina teckningar av enlandskap med dess personligt gestaltade växtindivider i rytmiskt eller vresigt växande. Här når han fram till monumentala lösningar av, som man kan förmoda, moraliska påståenden angående naturens enhet och mångfald.

I serier med pennteckningar och i någon litografi gör han porträtt av sovande människor, inträngande studier av ansikten på människor som inte är närvarande utan befinner sig på resor eller i omtagningar av livsituationer fyllda av innebörder. I sömnen, som kan vara så lik döden, sker förändringen, utspelas den gåtfulla



*"Sovande". Färglitografi av Bernt Jonasson.*

omsymbolseringen, som veritifierar den vakna och påtagliga verklighetens symbolik.

Några laserade teckningar har motiv från arbetslivet. Jag har särskilt fäst mig vid "Köttbärarna" med dess skrämmande förväxlingar av slaktkroppar och människor.

Bernt Jonasson är en betydande tecknare och i sina verklighetsbeskrivningar sysslar han aldrig med det mer eller mindre förströdda estetiserande, som vi får se alldeles för mycket av här i länet.

STEN ERIKSSON

SCA 13/11 1978