

SLA 8.12.1982

10 år med Lucifer

# Tio konstnärer i jubileums- utställning

Galleri Lucifer i Skövde firar 10-årsjubileum med en utställning, som öppnar lördagen den 11 december.

— Jag har valt att samla tio konstnärer, som har varit aktuella på galleriet i olika sammanhang under årens lopp, förklarar Rune Lindström.

De tio är i bokstavsordning Henrik Allert, Lars Byström, Lars Fohlin, Ulrica Hydman-Vallien, Lars Johansson, Ake Nilsson, Philip von Schantz, Gunnar Thorn, Eva Zettervall och Tommy Östmar.

De representerar ett brett register av olika teckningar och temperament, oljor, akvareller, pasteller, teckningar, grafik, skulptur.

□ □ □

Henrik Allert, som är i huvudsak ägnad åt keramisk skulptur, och Lars Johansson, som är målare och grafiker, är båda verksamma i länet. Philip von Schantz har varit professor i grafik vid Konsthögskolan i Stockholm och chef för Moderna museet, Tommy Östmar är professor i teckning vid akademien, medan Lars Fohlin undervisar vid Valand i Göteborg.

Ulrica Hydman-Vallien ställer ut målningar men arbetar även i glas och keramik. Gunnar Thorén och Ake Nilsson är båda göteborgare, den senare numera bosatt i Hovs hallar vid Båstad. Eva Zettervall och Lars Byström kommer från Stockholm. Hon gick ut akademien för några år sedan och har just avslutat en utställning på Doktor Glas i Stockholm. Han visar akvareller och deltog bland annat i renoveringen av S:ta Helens kyrka i Skövde.

Utställningen pågår till och med den 30 december men gör ett uppehåll på fyra dagar över julhelgen.

Galleri Lucifer startade hösten 1972 och är nu framme vid vernissage nummer åttio. Till dags dato har bortåt 170 konstnärer från hela landet ställt ut över 3.000 verk.

— Jag är själv storkonsument av bilder alltifrån Rembrandt till tecknade serier, förklarar Rune Lindström. Det var mitt allmänna bildintresse som lockade mig att starta galleriet. Egentligen är Skövde en för liten ort för att bära ett galleri av den här inriktningen. Konstfrämjandet har t.ex. inga gallerier i mindre städer än Örebro trots stöd.

— Mitt stöd består i att jag får jobba vid sidan av och dessutom har jag en förstående familj. På det viset är min situation som galleriägare lik konstnärernas egen.

□ □ □

Han får hjälp av gamla utställare att hitta nya konstnärer.

— Jag hinner inte själv resa runt som jag skulle vilja för att se på andra utställningar och knyta kontakter utan får ta kunskapare ute i landet till hjälp. Konstnärerna tycker det är roligt att få visa sig även utanför storstäderna.

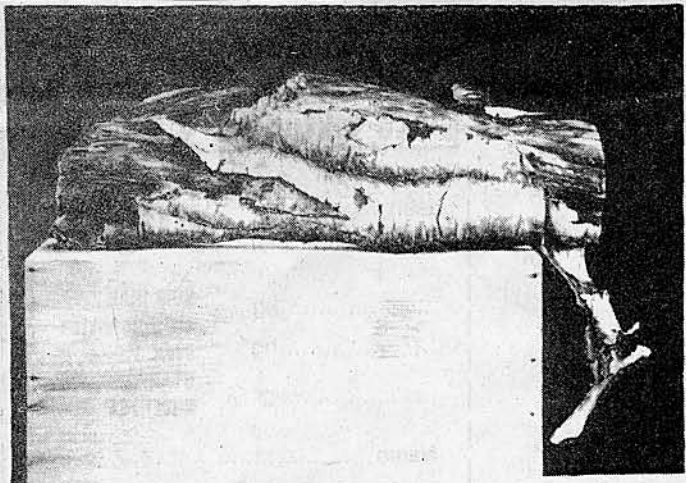
Rune Lindström är beroende av bra och billiga lokaler i centrum. Verksamheten fungerar på grund av små utgifter, inte tack vare höga inkomster. Två gånger har han blivit upphunnen av grävskoporna och varje gång har det blivit dyrare, även om hyran alltså är jämförelsevis låg.

□ □ □

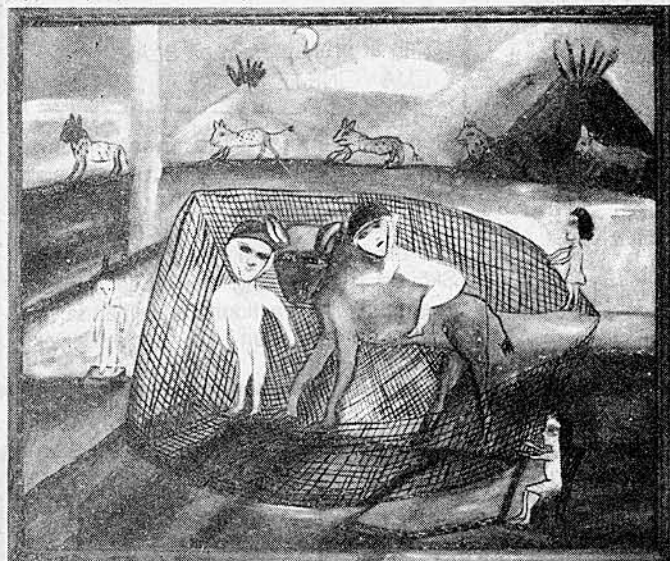
— En innerstadslägenhet är bäst. Den har inte så stora fönster, mer rena väggar att hänga på.

Huset på Trädgårdsgatan 7 hoppas han ska stå kvar under överskådlig tid.

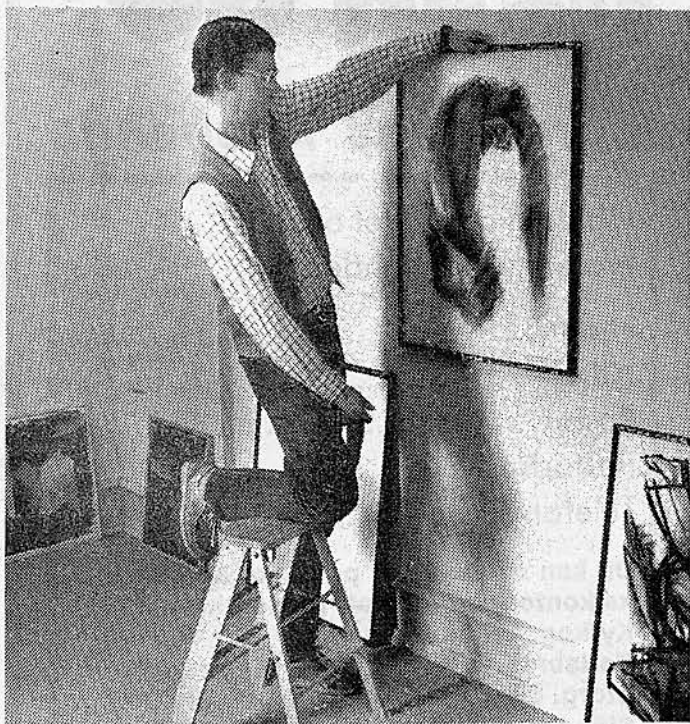
LEIF WALTERSON



Philip von Schantz: "Björkbit", färglitografi.



Ulrica Hydman-Vallien: "Trygghet", målning.



Rune Lindström i Galleri Lucifer liknar sin situation vid konstnärernas egen. Nu har han hållit på i tio år.

Foto: ROLAND SVENSSON